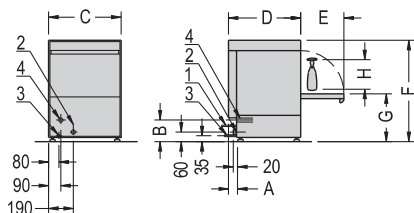


## Clean Glass



**CLEAN GLASS 21/35**  
**CLEAN GLASS 25/38**  
**CLEAN GLASS 28/40**



- 1 **Tubo aspirazione per liquido pulente** / Suction pipe for cleaning liquid / Tuyau d'aspiration pour liquide de nettoyage / Saugrohr für Reinigungsflüssigkeit / Tubo aspiración para líquido limpieza
- 2 **Collegamento acqua Ø 3/4 G** / Water connection Ø 3/4 G / Raccordement eau Ø 3/4 G / Wasseranschluß Ø 3/4 G / Conexión agua Ø 3/4 G
- 3 **Cavo alimentazione** / Supply cable / Câble d'alimentation / Speisekable / Cable de alimentación
- 4 **Tubo di scarico acqua Ø 35** / Water draining pipe Ø 35 / Tuyau de vidange eau Ø 35 / Wasserabflußrohr Ø 35 / Tubo de vaciado agua Ø 35

	A	B	C	D	E	F	G	H
CLEAN GLASS 21/35	35	125	406	437	242	627	320	210
CLEAN GLASS 25/38	50	140	436	495	290	700	345	250
CLEAN GLASS 28/40	50	140	456	495	320	730	345	280

**Ciclo**  
 Cycle  
 Cycle  
 Waschzyklus  
 Ciclo  
 2 min.



**Caricamento automatico**  
 Automatic filling  
 Remplissage automatique  
 Automatische Wasserfüllung  
 Carga automática

**Sicurezza porta**  
 Door safety device  
 Porte dotée d'un dispositif de sécurité  
 Türsicherung  
 Seguridad puerta

**Risciaquo a caldo**  
 Hot rinse  
 Rincage chaud  
 Warm-Nachspülung  
 Enjuague en caliente

**Dosatore brillantante**  
 Rinse aid dispenser (Polish dispenser)  
 Doseur produit brillantéu  
 Glanzmitteldosierer  
 Dosificador del producto para brillo

## 5/8 WASH MASTER

120

Consulta la sezione "NEUTRO" da pag. 112 a pag. 115 per ulteriori modelli / Look at "AMBIENT" section from 112 to 115 pages for further models / Pour ce qui concerne les ultérieures models consulter la section "NEUTRO" de la page 112 jusqu'à la page 115 / Konsultieren Sie bitte die Sektion "Neutro" von Seite 112 bis 115 für weitere Modelle / Consultar la seccion "NEUTRO" pare otros modelos

## Clean Glass

## CARATTERISTICHE TECNICHE - SPECIFICATIONS - CARACTERISTIQUES TECHNIQUES - TECHNISCHE MERKMALE - CARACTERISTICAS TECNICAS

## CLEAN GLASS

Modello / Model / Modelle / Model / Modelo	21 / 35	25 / 38	28/40
Produzione oraria / Hourly production / Débit horaire Stundenleistung / Producción por hora	850/1000	1200	1400
Alimentazione / Power Supply / Alimentation Versorgung / Alimentación	230V~50Hz (10A)	230V~50Hz (11A)	230V~50Hz (11A)
Potenza totale / Total power / Puissance totale / Gesamtleistung / Potencia total	2180W	2260W	2260W
Resistenza boiler / Boiler resistor / Résistance chauffe-eau Boiler-Heizwiderstand / Resistencia calentador	2000W	2000W	2000W
Resistenza vasca / Tub resistor / Résistance cuve Wannen-Heizwiderstand / Resistencia recipiente	2000W	2000W	2000W
Pompa di lavaggio / Wash pump / Pompe lavage / Spülpumpe / Bomba de lavado	0,1HP (180W)	0,25HP (260W)	0,25HP (260W)
Capacità boiler / Boiler pump / Capacité chauffe-eau Boilerfassungsvermögen / Capacidad calentador	2,2 L	2,5 L	2,5 L
Capacità vasca / Tub capacity / Capacité cuve Wannenfassungsvermögen / Capacidad recipiente	14 L	16 L	16 L
Pressione risciaquo / Rinsing pressure / Pression rinçage Nachspüldruck / Presión de enjuague	2 + 5 bar	2 + 5 bar	2 + 5 bar
Consumo acqua per ciclo / Water consumption by cycle / Consommation eau par cycle Wasserverbrauch pro Waschzyklus / Consumo agua por ciclo	2 L	2 L	2 L
Dimensioni cesto / Basket size / Dimensions panier Korbabmessungen / Medidas del cesto	350x350 mm	380x380 mm	400x400 mm
Dotazione cesto bicchieri / Glass racks supplied / Dotation panier verres Beigestellte Glaskörbe / Cestos para vasos	2	2	2
Cesto portacucchiai / Spoon basket / Panier petites cuillères Korb für kleine Löffel / Cestos para cucharitas	1	1	1
Inserto piatti / Dish insert / Élément soucoupes Untertasseneinsatz / Sostén para platos pequeños	1	1	1
H utile entrata / Nominal access height / H utile entrée Eingabe-Nutzhöhe / H útil entrada	210 mm	250 mm	280 mm
Peso lordo / Gross weight / Poids brut / Bruttogewicht / Peso bruto	32 Kg	38 Kg	41 Kg

## OPTIONALS / OPTIONALS / OPTIONS / SONDERZUBEHÖR / OPCIONALES

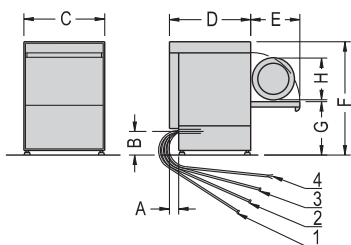
Depuratore 8 litri / 8L Purifier / Dépurateur 8 litres 8-Liter-Reiniger / Depurador 8 litros	•	•	•
Basamento inox portacesti / Stainless steel basket-holding base / Base Inox porte-paniers Rostfreiers Korbbaltestell / Estructura inoxidable porta cestos	H = 470 mm	H = 470 mm	H = 470 mm
Inserto per cesto tondo e cesto tondo Insert for round basket (=rack) and round basket (=rack) Élément pour panier rond et panier rond Einsatz für Rundkorb und Rundkorb Sostén para cesto redondo y cesto redondo	Ø = 350 mm	Ø = 380 mm	Ø = 400 mm



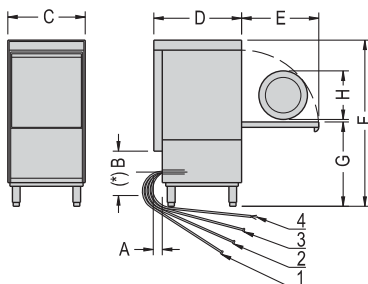
## Clean Dish



### CLEAN DISH 30/45 CLEAN DISH 32/50



### CLEAN DISH 34/50



Ciclo  
Cycle  
Cycle  
Waschzyklus  
Ciclo  
2 min.



Caricamento automatico  
Automatic filling  
Remplissage automatique  
Automatische Wasserfüllung  
Carga automática

Sicurezza porta  
Door safety device  
Porte dotée d'un dispositif de sécurité  
Türsicherung  
Seguridad puerta

Riscio a caldo  
Hot rinse  
Rinçage chaud  
Warm-Nachspülung  
Enjuague en caliente

Dosatore brillantante  
Rinse aid dispenser (Polish dispenser)  
Doseur produit brillant  
Glanzmitteldosierer  
Dosificador del producto para brillo

- 1 Tubo aspirazione per liquido pulente / Suction pipe for cleaning liquid / Tuyau d'aspiration pour liquide de nettoyage / Saugrohr für Reinigungsflüssigkeit / Tubo aspiración pa a liquido limpieza
  - 2 Collegamento acqua Ø 3/4 G / Water connection Ø 3/4 G / Raccoe d'eau Ø 3/4 G / Wasseranschluss Ø 3/4 G / Conexión agua Ø 3/4 G
  - 3 Cavo alimentazione / Supply cable / Câble d'alimentation / Speisekabel / Cable de alimentación
  - 4 Tubo di scarico acqua Ø 35 / Water draining pipe Ø 35 / Tuyau de vidange eau Ø 35 / Wasserabflusrohr Ø 35 / Tubo de vaciado agua Ø 35
- (\*) Vano di passaggio tubi carica e scarico acqua, e filo equipotenziale. 34/50 NB: Scarico non superiore a 450 mm. dal pavimento  
 (\*) Passage opening for filling and draining pipes and equipotential wires. 34/50 NB: Draining pipe not higher than 450 mm from the floor  
 (\*) Ouvertures pour le passage des tubes de remplissage et d'évacuation de l'eau et fil équipotentiel. 34/50 N.B.: le tube d'évacuation ne doit pas se trouver à plus de 450 mm au-dessus du sol  
 (\*) Durchgangsöffnung für Einfüll- und Abflusrohr und Aquipotenzialleitung. 34/50 Anm. Abfluss nicht höher als 450 mm vom Boden  
 (\*) Abertura a pa a el pasaje de tubos de llenados y de drenaje del agua y de hilo equipotencial. 34/50 N.B.: El tubo de drenaje no debe ser superior de 450 mm. desde el suelo

	A	B	C	D	E	F	G	H
CLEAN DISH 30/45	50	175	550	550	335	773	356	300
CLEAN DISH 32/50	50	175	600	600	355	818	391	320
CLEAN DISH 34/50	50	(*)410	600	600	385	1131	674	340

EUROLINE  
 BIRRA  
 MERCATI SPECIALI  
 LABORATORI PASTICCERIA  
 RISTORAZIONE  
 PIZZERIA  
 ESPOSIZIONE  
 SUPERMERCATI  
 HYPERMARKET  
 10  
 ATTREZZATURE COMPLEMENTARI

## 5/8 WASH MASTER

122

## Capottina



Ciclo  
Cycle  
Cycle  
Waschzyklus  
Ciclo  
2 min.



Caricamento automatico  
Automatic filling  
Remplissage automatique  
Automatische Wasserfüllung  
Carga automática

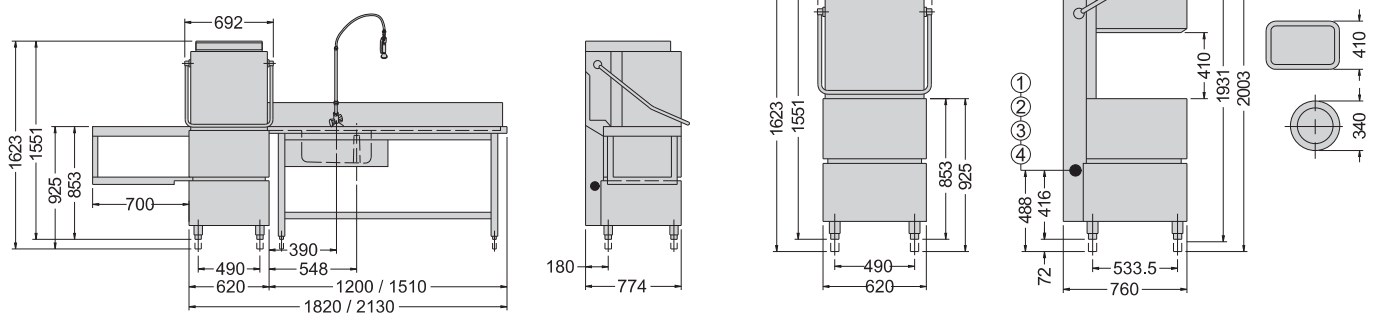
Sicurezza porta  
Door safety device  
Porte dotée d'un dispositif de sécurité  
Türsicherung  
Seguridad puerta

Risciaquo a caldo  
Hot rinse  
Rincage chaud  
Warm-Nachspülung  
Enjuague en caliente

Dosatore brillantante  
Rinse aid dispenser (Polish dispenser)  
Doseur produit brillant  
Glanzmitteldosierer  
Dosificador del producto para brillo

- 1 Tubo aspirazione per liquido pulente / Suction pipe for cleaning liquid / Tuyau d'aspiration pour liquide de nettoyage / Saugrohr für Reinigungsflüssigkeit / Tubo aspiración para liquido limpieza
- 2 Collegamento acqua Ø 3/4 G / Water connection Ø 3/4 G / Raccordement eau Ø 3/4 G / Wasseranschluß Ø 3/4 G / Conexión agua Ø 3/4 G
- 3 Cavo alimentazione / Supply cable / Câble d'alimentation / Speisekabel / Cable de alimentación
- 4 Tubo di scarico acqua Ø 35 / Water draining pipe Ø 35 / Tuyau de vidange eau Ø 35 / Wasserabflußrohr Ø 35 / Tubo de vaciado agua Ø 35

## 41/50 CAPOTTINA



Consulta la sezione "NEUTRO" da pag. 112 a pag. 115 per ulteriori modelli / Look at "AMBIENT" section from 112 to 115 pages for further models / Pour ce qui concerne les ultérieures modèles consulter la section "NEUTRO" de la page 112 jusqu'à la page 115 / Konsultieren Sie bitte die Sektion "Neutro" von Seite 112 bis 115 für weitere Modelle / Consultar la seccion "NEUTRO" para otros modelos

## Clean Dish / Capottina

CARATTERISTICHE TECNICHE - SPECIFICATIONS - CARACTERISTIQUES TECHNIQUES - TECHNISCHE MERKMALE - CARACTERISTICAS TECNICAS				
CLEAN DISH				CAPOTTINA
Modello / Model / Modelle / Model / Modelo	30 / 45	32 / 50	34 / 50	41 / 50 CAPOTTINA
Produzione oraria / Hourly production / Débit horaire Stundenleistung / Producción por hora	420	500	600	600 ÷ 1000
Alimentazione / Power Supply / Alimentation Versorgung / Alimentación	230V-50Hz (17A)	400V 3N-50Hz (14A)	400V 3N-50Hz (10A)	400V 3N-50Hz (10A)
Potenza totale / Total power / Puissance totale / Gesamtleistung / Potencia total	3600W	5300W	5300W	5300W
Resistenza boiler / Boiler resistor / Résistance chauffe-eau Boiler-Heizwiderstand / Resistencia calentador	3000W	4500W	4500W	4500W
Resistenza vasca / Tub resistor / Résistance cuve Wannen-Heizwiderstand / Resistencia recipiente	3000W	4500W	4500W	4500W
Pompa di lavaggio / Wash pump / Pompe lavage / Spülpumpe / Bomba de lavado	0,5HP (600W)	1HP (800W)	1HP (800W)	1HP (800W)
Capacità boiler / Boiler pump / Capacité chauffe-eau Boilerfassungsvermögen / Capacidad calentador	5 L	5 L	5 L	8 L
Capacità vasca / Tub capacity / Capacité cuve Wannenfassungsvermögen / Capacidad recipiente	23 L	35 L	38 L	50 L
Pressione risciaquo / Rinsing pressure / Pression rinçage Nachspüldruck / Presión de enjuague	2 ÷ 5 bar	2 ÷ 5 bar	2 ÷ 5 bar	2 ÷ 5 bar
Consumo acqua per ciclo / Water consumption by cycle / Consommation eau par cycle Wasserverbrauch pro Waschzyklus / Consumo agua por ciclo	2,5 L	2,5 L	2,5 L	3 L
Dimensioni cesto / Basket size / Dimensions panier Korbabmessungen / Medidas del cesto	450x450 mm	500x500 mm	500x500 mm	500x500 mm
Dotazione cesto piatti / Dish racks supplied / Dotation panier assiettes Beigestellte Tellerkörbe / Cestos para platos	2x14	2x12-18	2x12-18	2x12-18
Dotazione cesto bicchieri / Glass racks supplied / Dotation panier verres Beigestellte Glaskörbe / Cestos para vasos	2	1	1	1
Cesto portacucchiai / Spoon basket / Panier petites cuillères Korb für kleine Löffel / Cestos para cucharitas	1	1	1	4
Insero piatti / Dish insert / Élément soucoupes Untertasseneinsatz / Sostén para platos pequeños	1	1	1	—
H utile entrata / Nominal access height / H utile entrée Eingabe-Nutzhöhe / H útil entrada	300 mm	320 mm	340 mm	410 mm
Peso lordo / Gross weight / Poids brut / Bruttogewicht / Peso bruto	59 Kg	70 Kg	80 Kg	124 Kg
OPTIONALS / OPTIONALS / OPTIONS / SONDERZUBEHÖR / OPCIONALES				
Dosatore elettrico per detersivo / Detergent electric proportioning device Doseur électrique pour détergent / Elektrische Zuteilanlage für Detergentien Dosificador eléctrico para detergente	●	●	●	●
Depuratore 8 litri / 8L Purifier / Dépurateur 8 litres 8-Liter-Reiniger / Depurador 8 litros	●	●	—	—
Pompa di scarico H>140 mm / Discharge pump H>140 mm / Pompe de vidange H>140 mm Abflüßpumpe H>140 mm / Bomba de vaciado H>140 mm	●	●	●	●
400 V 3N 50 Hz (14A)	●	—	—	—
230 V / 1 / 50 Hz	—	●	●	●
Basamento inox portacesti / Stainless steel basket-holding base / Base Inox porte-paniers Rostfreiers Korbbaltestell / Estructura inoxidable porta cestos	H = 370 mm	H = 420 mm	—	—
Depuratore 16 litri / 16L Purifier / Dépurateur 16 litres 16-Liter-Reiniger / Depurador 16 litros	—	—	●	●
Pompa supplementare min. 1,5 bar pressione in rete Supplementary Pump, min. 1,5 mains pressure Pompe supplémentaire 1,5 bar minimum pression en réseau. Zusätzl. Pumpe mind. 1,5 bar Netzdruck / Bomba suplementaria min. 1,5 bares de presión on red.	●	●	●	●
<b>41/50</b> Tavolo prelavaggio e uscita: vedi linea neutro COLD MASTER / Pre-wash and outlet table: see neutral line COLD MASTER / Table de pré-lavage et de sortie: cfr ligne neutre COLD MASTER / Tisch f. Vorwäsche und Ausgabe: siehe Freiteile-Linie COLD MASTER / Mesa de prelavado y salida: véase linea neutra COLD MASTER				

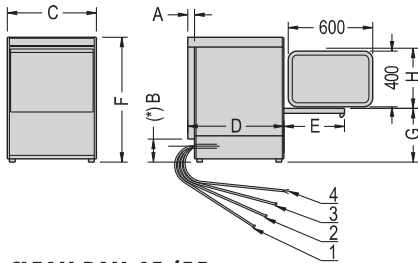
## 5/8 WASH MASTER

124

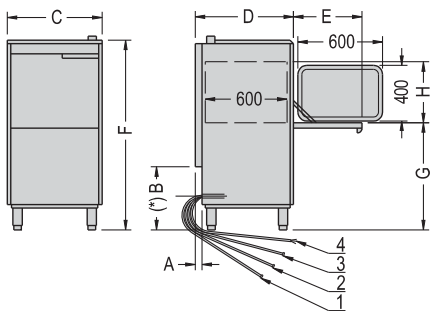
## Clean Pan



## CLEAN PAN 40/55



## CLEAN PAN 45/55



Ciclo  
Cycle  
Cycle  
Waschzyklus  
Ciclo  
2-4-6 min.

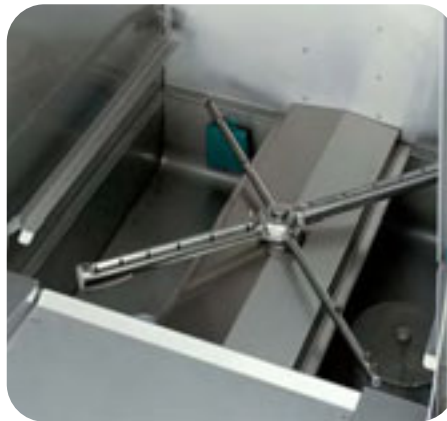


Caricamento automatico  
Automatic filling  
Remplissage automatique  
Automatische Wasserfüllung  
Carga automática

Sicurezza porta  
Door safety device  
Porte dotée d'un dispositif de sécurité  
Türsicherung  
Seguridad puerta

Risciaquo a caldo  
Hot rinse  
Rincage chaud  
Warm-Nachspülung  
Enjuague en caliente

Dosatore brillantante  
Rinse aid dispenser (Polish dispenser)  
Doseur produit brillantau  
Glanzmitteldosierer  
Dosificador del producto para brillo



(\*) Vano di passaggio tubi carico e scarico acqua, e filo equipotenziale. 40/55 NB: Scarico non superiore a 190 mm. dal pavimento. 45/55 NB: Scarico non superiore a 470 mm. dal pavimento.

(\*) Passage opening for filling and draining pipes and unipotential wires. 40/55 NB: Draining pipe not higher than 190 mm from the floor. 45/55 NB: Draining pipe not higher than 470 mm from the floor

(\*) Ouverture pour le passage des tubes de remplissage et d'évacuation de l'eau et fil équipotentiel. 40/55 N.B.: le tube d'évacuation ne doit pas se trouver à plus de 190 mm au-dessus du sol 45/55 N.B.: le tube d'évacuation ne doit pas se trouver à plus de 470 mm au-dessus du sol.

(\*) Durchgangsöffnung für Einfüll- und Abflussröhre und Äquipotenzialleitung. 40/55 Anm. Abfluss nicht höher als 190 mm vom Boden 45/55 Anm. Abfluss nicht höher als 470 mm vom Boden

(\*) Abertura para el pasaje de tubos de llenado y de drenaje del agua y del hilo equipotencial. 40/55 N.B.: El tubo de drenaje no debe ser superior de 190 mm. desde el suelo 45/55 N.B.: El tubo de drenaje no debe ser superior de 470 mm. desde el suelo

- 1 Tubo aspirazione per liquido pulente / Suction pipe for cleaning liquid / Tuyau d'aspiration pour liquide de nettoyage / Saugrohr für Reinigungsflüssigkeit / Tubo aspiración para liquido limpieza
- 2 Collegamento acqua Ø 3/4 G / Water connection Ø 3/4 G / Raccordement eau Ø 3/4 G / Wasseranschluß Ø 3/4 G / Conexión agua Ø 3/4 G
- 3 Cavo alimentazione / Supply cable / Câble d'alimentation / Speisekabel / Cable de alimentación
- 4 Tubo di scarico acqua Ø 35 / Water draining pipe Ø 35 / Tuyau de vidange eau Ø 35 / Wasserabflußrohr Ø 35 / Tubo de vaciado agua Ø 35

	A	B	C	D	E	F	G	H
CLEAN PAN 40/55	50	(*)175	650	680	435	898	391	410
CLEAN PAN 45/55	50	(*)430	670	690	490	1340	757	450

Consulta la sezione "NEUTRO" da pag. 112 a pag. 115 per ulteriori modelli / Look at "AMBIENT" section from 112 to 115 pages for further models / Pour ce qui concerne les ultérieures models consulter la section "NEUTRO" de la page 112 jusqu'à la page 115 / Konsultieren Sie bitte die Sektion "Neutro" von Seite 112 bis 115 für weitere Modelle / Consultar la seccion "NEUTRO" para otros modelos

## Clean Pan

CARATTERISTICHE TECNICHE - SPECIFICATIONS - CARACTERISTIQUES TECHNIQUES - TECHNISCHE MERKMALE - CARACTERISTICAS TECNICAS		
<b>CLEAN PAN</b>		
Modello / Model / Modelle / Model / Modelo	40 / 55	45 / 55
Produzione oraria / Hourly production / Débit horaire Stundenleistung / Producción por hora	150	150
Alimentazione / Power Supply / Alimentation Versorgung / Alimentación	400V 3 N (13A)	400V 3N (13A)
Potenza totale / Total power / Puissance totale / Gesamtleistung / Potencia total	6800W	6800W
Resistenza boiler / Boiler resistor / Résistance chauffe-eau Boiler-Heizwiderstand / Resistencia calentador	6000W	6000W
Resistenza vasca / Tub resistor / Résistance cuve Wannen-Heizwiderstand / Resistencia recipiente	6000W	6000W
Pompa di lavaggio / Wash pump / Pompe lavage / Spülpumpe / Bomba de lavado	1HP (800W)	1HP (800W)
Capacità boiler / Boiler pump / Capacité chauffe-eau Boilerfassungsvermögen / Capacidad calentador	7 L	7 L
Capacità vasca / Tub capacity / Capacité cuve Wannenfassungsvermögen / Capacidad recipiente	43 L	43 L
Pressione risciaquo / Rinsing pressure / Pression rinçage Nachspüldruck / Presión de enjuague	2 ÷ 5 bar	2 ÷ 5 bar
Consumo acqua per ciclo / Water consumption by cycle / Consommation eau par cycle Wasserverbrauch pro Waschzyklus / Consumo agua por ciclo	3 L	3 L
Dimensioni cesto / Basket size / Dimensions panier Korbabmessungen / Medidas del cesto	550x550 mm	550x550 mm
Dotazione 1 cesto inox 550x550 / Equipment: 1 550x550 stainless steel basket Dotation 1 corbeille en inox 550 x 550 Ausstattung 1 rostfreier Korb 550 x 550 Equipamiento 1 cesto en acero inoxidable 550 x 550	•	•
Dotazione 1 inserto inox per vassoi 600x400 a 5 divisori / Equipment: 1 stainless steel insert for 600x400 trays with 5 dividers / Dotation 1 pièce d'insertion en inox pour plateau 600 x 400 avec 5 cloisons / Ausstattung 1 rostfreier Einsatz für Schalen 600 x 400 mit 5 Einteilungen Equipamiento 1 inserto en acero inoxidable para bandeja 600 x 400 con 5 reparticiones	•	•
H utile entrata / Nominal access height / H utile entrée Eingabe-Nutzhöhe / H útil entrada	400 mm	450 mm
Peso lordo / Gross weight / Poids brut / Bruttogewicht / Peso bruto	82 Kg	90 Kg
Dosatore elettrico per detersivo / Detergent electric proportioning device Doseur électrique pour détergent / Elektrische Zuteilanlage für Detergentien Dosificador eléctrico para detergente	•	•
Pompa supplementare min. 1,5 bar pressione in rete / Supplementary Pump, min. 1,5 mains pressure Pompe supplémentaire 1,5 bar minimum pression en réseau. Zusätzl. Pumpe mind. 1,5 bar Netzdruck / Bomba suplementaria mín. 1,5 bares de presión on red.	•	•
<b>OPTIONALS / OPTIONAL / OPTIONS / SONDERZUBEHÖR / OPCIONALES</b>		
Pompa si scarico H>140 mm / Discharge pump H>140 mm / Pompe de vidange H>140 mm Abfließpumpe H>140 mm / Bomba de vaciado H>140 mm	•	•
Depuratore 16 litri / 16L Purifier / Dépurateur 16 litres / 16-Liter-Reiniger / Depurador 16 litros	•	•

